

TOUR DU VILLAGE N°3 – mai 2025

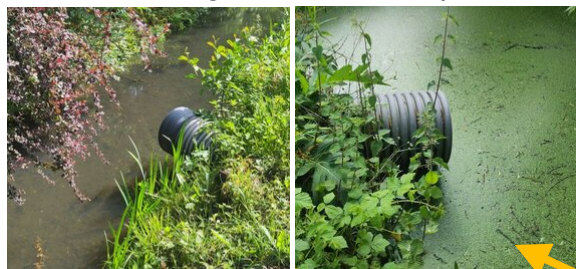
QUELQUES PROBLÈMES D'ÉCOULEMENTS

Rue de Romaine, depuis le Moulin du Pêtre

Problème : mauvais écoulement de la rivière du Pêtre le long de la rue de Romaine. La montée en charge de la rivière du Pêtre présente un danger pour les habitations voisines. Inondations régulières de la route au niveau du virage du Moulin (cf photo janvier 2025), entraînant un blocage de la circulation.

D'après les cartes, la rivière coule du côté "Marais" (à droite) en venant du Moulin pour changer de côté de la route au niveau du 1297 rue de Romaine.

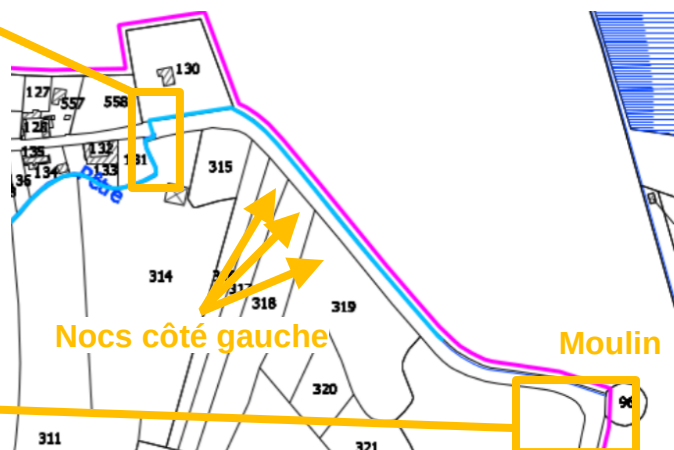
Buse du changement de côté (mai 2025)



La hauteur de la buse semble bénéfique car elle empêche en partie un retour de charge.

Cependant une différence de niveau est à constater de part et d'autre de la rue de Romaine depuis le Moulin jusqu'aux habitations => Nocs à vérifier depuis le Moulin, côté gauche.

Pour rappel (janvier 2025) :



918 route de Mazurette

Problème : buse bouchée provoquant une inondation régulière de la chaussée.

Pour rappel (janvier 2025) :



492 route de Becquerelle

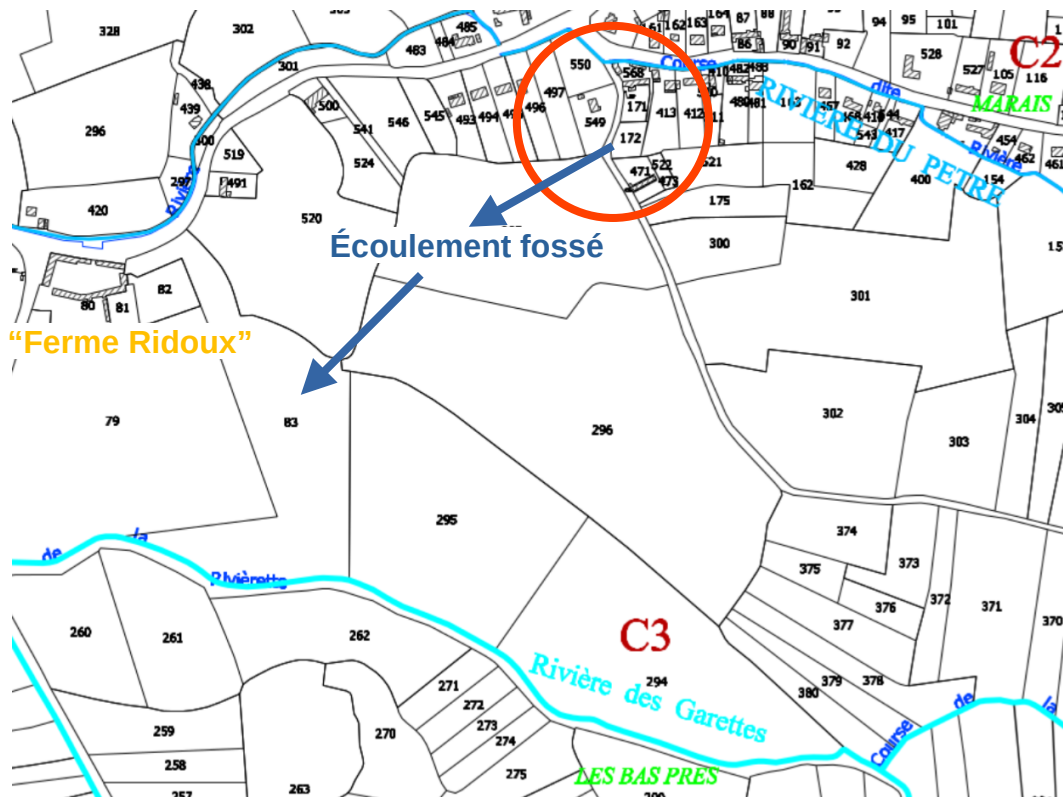
Problème : buse bouchée provoquant une inondation régulière de la chaussée.

Pour rappel (janvier 2025) :



Chemin des Jardinets

Problème : mauvais écoulement de la rivière du Pêtre dans le fossé qui part le long du chemin des Jardinets. Or ce fossé sert à délester la rivière du Pêtre (et donc la rivière de Favières) en passant par derrière. Réfléchir à un clapet pour éviter des retours de charge ?



À reprendre car quasi bouché



Zone à reprendre pour le bon écoulement

- À vérifier également l'accès "chantier" de la (plus si) nouvelle construction à l'angle chemin des Jardinets / rue de Romaine qui est très long et peut poser problème.
- Une tonte jusqu'à la dernière maison serait positivement accueillie par le voisinage.